



## 触点参数

触点形式	1A, 1B or 1C
接触电阻	≤100mΩ (1A 6VDC)
触点材料	银合金
触点负载(阻性)	3A/5A 250VAC
最大切换额定电压	277VAC
最大切换额定电流	5A
最大切换额定功率	1385VA
机械耐久性	1,000,000次
电耐久性	100,000次

## 性能参数

绝缘电阻	1000MΩ (500VDC)	
介质耐压	线圈与触点间	4000VAC 1min
	断开触点间	1000VAC 1min
动作时间(额定电压下)	≤10ms	
释放时间(额定电压下)	≤5ms	
抗振动	耐久	10Hz~55Hz 1.5mm
	误动作	10Hz~55Hz 1.5mm
抗冲击	耐久	10G Min
	误动作	100G Min
湿度	5%~85%Rh	
温度范围	-40℃~105℃	
引出端形式	PCB	
重量	约6.5g	

## 特性

- 10A触点切换能力
- 触点与线圈间爬电距离8mm
- 塑封型和预焊剂型可供选择
- 具有一组常开, 一组转换触点形式
- UL绝缘等级: F级绝缘等级可供选择
- 标准印制板引出脚
- 环保产品(符合RoHs)
- 外形尺寸: (20.6×10.2×15.7)mm

## 线圈参数

线圈额定功率	0.2W or 0.45W
--------	---------------

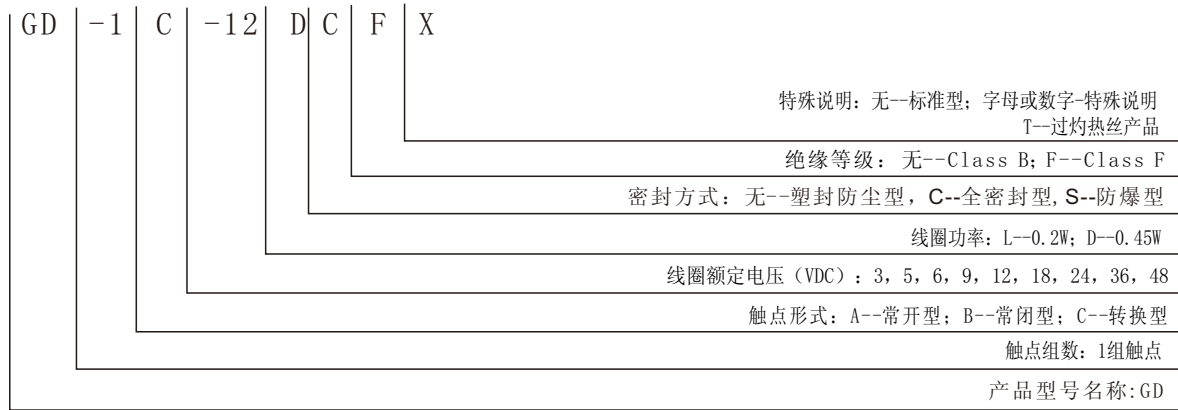
## 线圈规格表(温度: 23℃)

额定电压 (VDC)	额定电流 ±% (mA)	线圈电阻 ±10% (Ω)	最大连续外加电压	吸合电压 (Max)	释放电压 (Min)	线圈功率 (W)
3	66.7	45	额定电压的130%	额定电压的75%	额定电压的10%	0.2
5	40	125				
6	33.3	180				
9	22.5	405				
12	16.7	720				
18	11.3	1620				
24	8.6	2880	额定电压的130%	额定电压的75%	额定电压的10%	0.45
3	150	20				
5	90	56				
6	75	80				
9	50	180				
12	37.5	320				
18	25	720				
24	18.75	1280				

## 安规认证

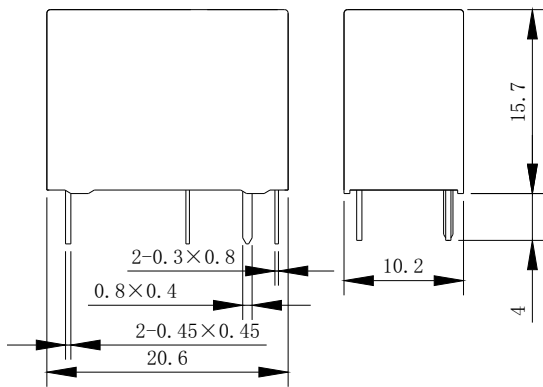
认证类别	CQC	TUV	UL
证书号	CQC11002065780	R 50218447	E321783
负载要求	0.45W: 5A 250VAC (NO)  0.2W: 3A 250VAC	5A 250VAC  3A 250VAC	10A 125VAC (NO) 5A 277VAC (NC) 5A 250VAC (NC) 5A 125VAC (NC) 3A 277VAC (NC) 3A 250VAC (NC) 3A 125VAC (NC) 1/4HP 277VAC

GD 命名规则



外形图、接线图、安装孔尺寸

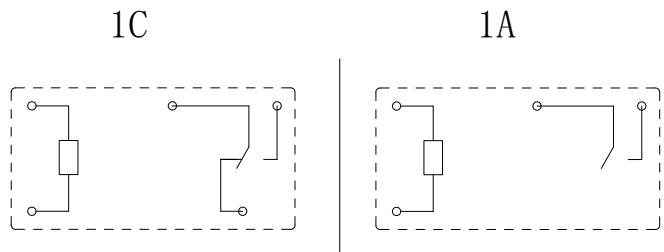
外形图



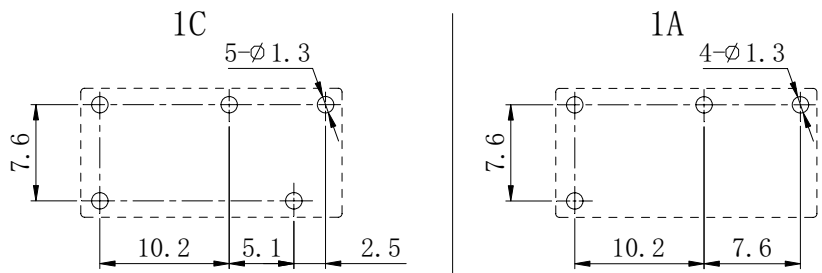
公差要求:  
 <1mm: ±0.2mm  
 1~5mm: ±0.3mm  
 >5mm: ±0.4mm

注: 引出端子尺寸为预焊前尺寸;  
 安装孔尺寸公差: ±0.1mm

接线图

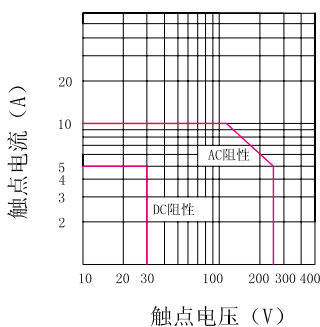


安装孔尺寸图

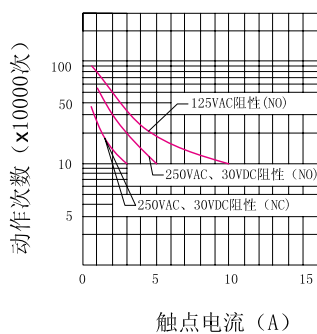


性能曲线图

最大切换功率



寿命曲线



线圈温升

