



特性

- 小型大容量继电器
- 最适用于马达、压缩机控制
- 快装端子，也可提供PCB端子型号

触点参数

触点形式	1A
接触电阻	100m Ω
触点材料	银合金
触点负载 (阻性)	25A/250VAC
最大切换额定电压	277VAC
最大切换额定电流	25A
最大切换额定功率	6925VA
机械耐久性	10,000,000次
电耐久性	100,000次

性能参数

绝缘电阻	1000M Ω (500VDC)	
介质耐压	线圈与触点间	4500VAC 1min
	断开触点间	1000VAC 1min
动作时间 (额定电压下)	≤ 20 ms	
释放时间 (额定电压下)	≤ 10 ms	
抗振动	耐久	10Hz~55Hz 1.5mm
	误动作	10Hz~55Hz 1.5mm
抗冲击	耐久	10G Min.
	误动作	100G Min.
湿度	5%~85% Rh	
温度范围	-40 $^{\circ}$ C~105 $^{\circ}$ C	
引出端形式	PCB	
重量	约22g	

线圈参数

线圈额定功率	0.9W
--------	------

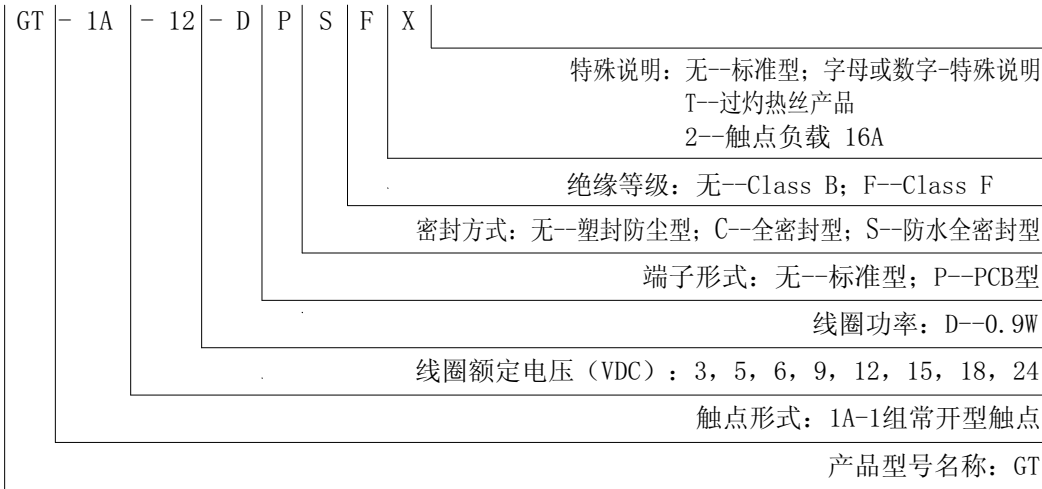
线圈规格表 (温度: 20 $^{\circ}$ C)

额定电压 (VDC)	额定电流 \pm %(mA)	线圈电阻 \pm 10%(Ω)	最大连续 外加电压	吸合电压 (Max)	释放电压 (Min)	线圈功率 (W)
3	300	10	额定电压 的110%	额定电压 的75%	额定电压 的10%	0.9
5	180	27.8				
6	150	40				
9	100	90				
12	75	160				
18	50	360				
24	37.5	640				
48	18.75	2560				

安规认证

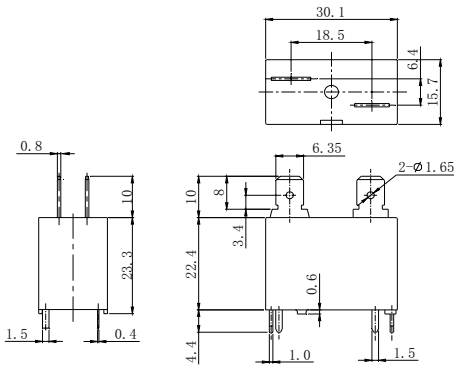
认证类别	CQC	TUV	UL	VDE
证书号	CQC11002060098	R50205016	E321783	40037637
负载要求	25A 250VAC 80A 250VAC cos Φ 0.7 for 0.3s 20A 250VAC cos Φ 0.9 for 1.2s 5.7s oFF(25 $^{\circ}$ C)	25A 250VAC cos Φ =0.9 Making 80A 250VAC for 300ms cos Φ =0.7 Breaking 20A 250VAC cos Φ =0.9(at 25 $^{\circ}$ C) Making 84A 250VAC for 1.2s cos Φ =1.0 Breaking 25A 250VAC for 3.8s cos Φ =1.0 (at 25 $^{\circ}$ C) Making 115A 250VAC for 0.4s cos Φ =1.0 Breaking 25A 250VAC for 4.6s cos Φ =1.0 (at 25 $^{\circ}$ C)	25A 250VAC 1HP 120VAC 2HP 240VAC 25A 277VAC 25A 120VAC TV-10 120VAC	15A 250VAC cos Φ =1 16A 250VAC cos Φ =1 25A 250VAC cos Φ =1

GT 命名规则

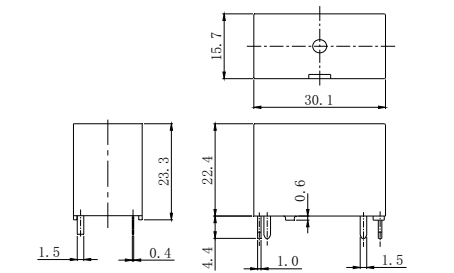


外形图、接线图、安装孔尺寸

外形图

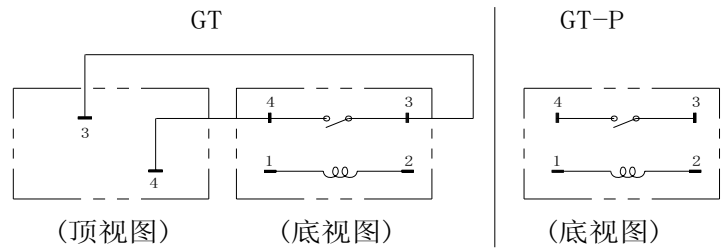


GT



GT-P

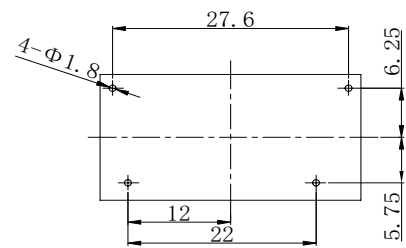
接线图



公差要求:
 < 1mm: ±0.2mm
 1 ~ 5 mm: ±0.3mm
 > 5mm: ±0.4mm

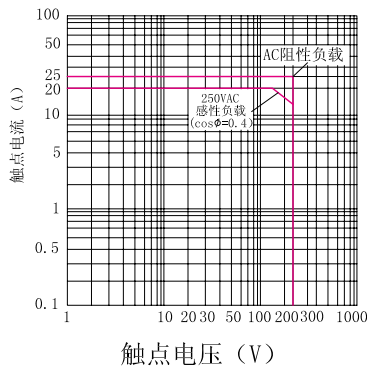
注: 引出端子尺寸为预焊前尺寸;
 安装孔尺寸公差: ±0.1mm

安装孔尺寸图



性能曲线图

最大切换功率



寿命曲线

